

Secadoras PerfectCare 800 con Sistema UltraCare

Atrévete a secar todas tus prendas

Miedo a que la lana encoja, miedo a que las sedas se deformen, miedo a que los tejidos técnicos pierdan sus propiedades. Terminamos secándolo al aire libre por los hábitos de secado que hemos ido heredando.

Con DelicateCare, estos miedos se desvanecerán. Con sus programas específicos para cada tipo de tejido, tan solo tendrás que seleccionar el adecuado y ¡listo!. Porque si no todos los tejidos son iguales, ¿por qué secarlos todos de la misma forma?



Función everse
Reduce la aparición de pliegues y arrugas.



Menor temperatura de secado

Control de temperatura para que tus prendas no se expongan a un calor excesivo.



Mejor que al natural
Las secadoras Electrolux garantizan un secado perfecto, mejor que si lo secaras al aire libre. Garantizado.

Programa Ropa de cama y Mixtos
Sacado eficaz y uniforme, incluso con la dificultad de las cargas mixtas.



LANA
La secadora mantiene la lana fija contra el tambor imitando el secado horizontal al aire libre, que es el que se recomienda para prendas de lana.

Las prendas de lana no encogen, garantizado.

PRENDAS SINTÉTICAS
El tambor se adapta a este tipo de tejidos para que permanezcan como nuevos por más tiempo.

PRENDAS OUTDOOR
El programa outdoor recupera la impermeabilidad al agua, evitando que pierdan sus características técnicas.

Mejores resultados que si fueran secadas al natural, garantizado.

SEDA
El movimiento especial inverso del tambor mantiene las prendas en el aire, evitando que toque las paredes.

Las prendas de seda no pierden su tacto, garantizado.

Secadoras PerfectCare 900 con sistema Cyclone Care

Deja tu Ropa más delicada en manos de la tecnología

Las prendas delicadas requieren de un cuidado especial. Lo mismo nos pasa con esas prendas que representan algo especial para nosotros.

Ya no tendrás que preocuparte más por ello, te presentamos la tecnología CycloneCare. El aire caliente se dirige hacia el tambor a través de un único flujo de aire en forma de espiral. De esta forma se consigue un secado uniforme de todas las prendas, incluso en las partes más difíciles de alcanzar.



Secado al natural

Secadora Convencional

Secadora PerfectCare 900

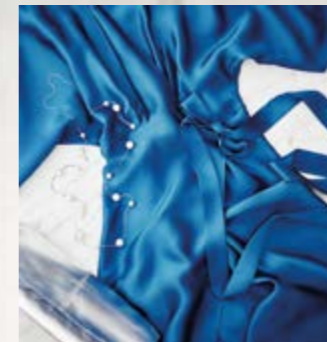


Secado uniforme
Gracias a la circulación del aire en forma de espiral.

Humedad controlada
La humedad de la ropa es detectada por unos sensores para ajustar la temperatura.



Menor consumo
Su calificación energética A+++ te permitirá un secado perfecto, con un consumo energético equilibrado.





Secadora S900 CycloneCare

EW9H 3866 MB



Beneficios / Características

CycloneCare genera un flujo único de aire en forma espiral consiguiendo el secado perfecto.

DelicateCare replica, en los movimientos del tambor, el secado específico de cada tejido.

GentleCare: seca a la mitad de temperatura que una secadora convencional.

Los sensores de sistema SensiCare miden la temperatura y la humedad de cada carga y ajustan el tiempo de secado.

Con el sistema SmartSense las prendas se secan de forma uniforme.

- Hasta 8 kg de carga
- Secadora de Condensación por bomba de calor
- Eficiencia energética: A+++
- Clase de Condensación: B
- WOOLMARK BLUE
- Display LCD
- Motor Inverter
- Tambor de Acero Inoxidable
- Luz interior
- Puerta reversible
- Función Antiarrugas y Extra-Silent

Información Técnica



Dimensiones hueco (mm)
850 (Alto) x 600 (Ancho) x 600 (Fondo) x 665 (Fondo Total)

P.V.P.R.: 1.230€ IVA incluido
PNC: 916098182
EAN: 7332543556984

Secadora S800 DelicateCare

EW8H 2966 IR

DelicateCare replica, en los movimientos del tambor, el secado específico de cada tejido.

GentleCare: seca a la mitad de temperatura que una secadora convencional.

Los sensores de sistema SensiCare miden la temperatura y la humedad de cada carga y ajustan el tiempo de secado.

Con el sistema SmartSense, las prendas se secan de forma uniforme.

Características

- Hasta 9 kg de carga
- Secadora de Condensación por bomba de calor
- Eficiencia energética: A++
- Clase de Condensación: B
- WOOLMARK BLUE
- Display LCD
- Motor Inverter
- Tambor de Acero Inoxidable
- Luz interior
- Puerta reversible
- Función Antiarrugas y Extra-Silent

Información Técnica



Dimensiones hueco (mm)

850 (Alto) x 600 (Ancho) x 600 (Fondo) x 665 (Fondo Total)



P.V.P.R.: 1.095€ IVA incluido
PNC: 916098183
EAN: 7332543556991

Secadora S800 DelicateCare

EW8H 4964 IB

DelicateCare replica, en los movimientos del tambor, el secado específico de cada tejido.

GentleCare: seca a la mitad de temperatura que una secadora convencional.

Los sensores de sistema SensiCare miden la temperatura y la humedad de cada carga y ajustan el tiempo de secado.

Con el sistema SmartSense, las prendas se secan de forma uniforme.

Características

- Hasta 9 kg de carga
- Secadora de Condensación por bomba de calor
- Eficiencia energética: A++
- Clase de Condensación: B
- WOOLMARK BLUE
- Display LED
- Luz Interior
- Tambor de acero inoxidable
- Puerta reversible
- Función Antiarrugas y ExtraSilent

Información Técnica



Dimensiones aparato (mm)

850 (Alto) x 600 (Ancho) x 600 (Fondo) x 660 (Fondo total)



NEW



P.V.P.R.: 1.040€ IVA incluido
PNC: 916098336
EAN: 7332543587070

Secadora S800 DelicateCare

EW8H 4864 IB

DelicateCare replica, en los movimientos del tambor, el secado específico de cada tejido.

GentleCare: seca a la mitad de temperatura que una secadora convencional.

Los sensores de sistema SensiCare miden la temperatura y la humedad de cada carga y ajustan el tiempo de secado.

Con el sistema SmartSense, las prendas se secan de forma uniforme.

Características

- Hasta 8 kg de carga
- Secadora de Condensación por bomba de calor
- Eficiencia energética: A++
- Clase de Condensación: B
- WOOLMARK BLUE
- Display LCD
- Motor Inverter
- Tambor de Acero Inoxidable
- Luz interior
- Puerta reversible
- Función Antiarrugas y Extra-Silent

Información Técnica



Dimensiones aparato (mm)

850 (Alto) x 600 (Ancho) x 600 (Fondo) x 665 (Fondo total)



P.V.P.R.: 1.020€ IVA incluido
PNC: 916098189
EAN: 7332543557011

Secadora S800 DelicateCare

EW8H 4851 IB

DelicateCare replica, en los movimientos del tambor, el secado específico de cada tejido.

GentleCare: seca a la mitad de temperatura que una secadora convencional.

Los sensores de sistema SensiCare miden la temperatura y la humedad de cada carga y ajustan el tiempo de secado.

Con el sistema SmartSense, las prendas se secan de forma uniforme.

Características

- Hasta 8 kg de carga
- Secadora de Condensación por bomba de calor
- Eficiencia energética: A++
- Clase de Condensación: B
- WOOLMARK BLUE
- Display LCD
- Motor Inverter
- Tambor de Acero Inoxidable
- Puerta reversible
- Función Antiarrugas y Extra-Silent

Información Técnica



Dimensiones aparato (mm)

850 (Alto) x 600 (Ancho) x 600 (Fondo) x 665 (Fondo total)



P.V.P.R.: 940€ IVA incluido
PNC: 916098190
EAN: 7332543557059

Secadora 8 kg Optisense

EDC 2086 PDW

El sistema Optisense adapta el consumo y el tiempo del ciclo en función de la carga.

Acción Reverse: el tambor gira en ambos sentidos para un mejor secado.



Características

- Hasta 8 kg de carga
- Secadora de Condensación
- Clasificación energética B
- Clase de eficacia de condensación: A
- Proporción al peso de la carga
- Display LED
- Mando giratorio blanco con indicadores LED de cada programa
- Iconos Touch Control para la selección de funciones
- AutoSTAND-BY: apagado automático a fin de ciclo
- Puerta reversible XXL
- Programas especiales: fácil plancha, refrescar, rápido, tiempo, lana, edredones, seda/lencería
- Funciones: inicio diferido, delicate, tiempo, lana
- Kit de instalación en torre con lavadora opcional (ver compatibilidades)
- Kit de autodrenaje opcional
- Cesto secado para zapatillas deportivas y prendas delicadas

Información Técnica



Dimensiones aparato (mm)
850 (Alto) x 600 (Ancho) x 600 (Fondo) x 665 (Fondo total)

P.V.P.R.: 660€ IVA incluido
PNC: 916096920
EAN: 7332543204335

Secadora 7 kg Optisense

EDP 2074 PDW

El sistema Optisense adapta el consumo y el tiempo del ciclo en función de la carga.

Acción Reverse: el tambor gira en ambos sentidos para un mejor secado.



Características

- Hasta 7 kg de carga
- Secadora de Condensación
- Clasificación energética B
- Clase de eficacia de condensación: A
- Display LED
- Mando giratorio blanco
- Iconos Touch Control para la selección de funciones
- Programas especiales: delicados, fácil plancha, refrescar, mix, sport, tiempo, lana refresco
- Funciones: inicio diferido, alarma, delicado, tiempo
- AutoSTAND-BY: apagado automático a fin de ciclo
- Puerta reversible XXL
- Kit de instalación en torre con lavadora opcional (ver compatibilidades)
- Kit de autodrenaje opcional
- Acción reverse

Información Técnica



Dimensiones aparato (mm)
850 (Alto) x 600 (Ancho) x 540 (Fondo) x 570 (Fondo total)

P.V.P.R.: 605€ IVA incluido
PNC: 916096924
EAN: 7332543204373

Lavadoras

Carga Frontal



EW8F 2146 GB EW8F 2946 GB EW8F 2826 DB EW6F 4123 EB EW6F 4923 EB

Ficha de producto de acuerdo con la norma (EU) N°1061/2010

FICHA DE PRODUCTO UE					
Marca	Electrolux	Electrolux	Electrolux	Electrolux	Electrolux
Modelo	EW8F2146GB	EW8F2946GB	EW8F2826DB	EW6F4123EB	EW6F4923EB
Carga máxima, kg	10	9	8	10	9
Eficiencia energética	A+++	A+++	A+++	A+++	A+++
Etiqueta ecológica UE	-	-	-	-	-
Consumo energía Algodón 60°C carga completa, kWh	0,72	0,8	0,8	0,92	0,95
Consumo energía Algodón 60°C carga parcial, kWh	0,3	0,45	0,37	0,69	0,64
Consumo energía Algodón 40°C carga parcial, kWh	0,51	0,45	0,33	0,65	0,61
Consumo eléctrico modo Apagado/Sin apagar	0,3	0,3	0,3	0,3	0,3
Consumo agua anual (litros)	11790	10400	10400	11400	11400
Eficiencia de centrifugado	B	B	B	B	B
Centrifugado, r.p.m	1400	1400	1200	1200	1200
Humedad residual, %	52	53	53	53	53
Programas normales de lavado a los que se refiere la información	Algodón 60 completa y parcial, y algodón 40 parcial	Algodón 60 completa y parcial, y algodón 40 parcial	Algodón 60 completa y parcial, y algodón 40 parcial	Algodón 60 completa y parcial, y algodón 40 parcial	Algodón 60 completa y parcial, y algodón 40 parcial
Duración prog. Algodón 60°C carga completa, min	264	275	275	246	248
Duración prog. Algodón 60°C carga parcial, min	240	255	234	206	209
Duración prog. Algodón 40°C carga parcial, min	259	252	230	203	205
Duración del modo "Sin apagar", min	5	5	5	5	5
Potencia sonora Lavado, dB(A)	53	50	50	53	53
Potencia sonora Rotación, dB(A)	76	74	74	75	75
Instalación	Libre instalación	Libre instalación	Libre instalación	Libre instalación	Libre instalación
Color	Blanco	Blanco	Blanco	Blanco	Blanco
Alto x Ancho x Fondo, mm	850x600x630 (max. fondo 660)	850x600x630 (max. fondo 660)	850x600x520 (max. fondo 576)	850x600x600 (max. fondo 660)	850x600x600 (max. fondo 660)
PRESTACIONES					
Certificado Woolmark	Blue	Blue	Blue	Blue	Blue
Certificado Ariel/Lenor	-	-	-	-	-
TimeManager	-	-	-	-	-
Motor Inverter	-	Inverter	Inverter	Inverter	Inverter
UltraCare System	-	-	-	-	-
SteamCare System	-	-	-	-	-
SensiCare System	-	-	-	-	-
Display LCD	Big LED	Big LED	Big LED	Medium LED	Medium LED
Dosificador detergente líquido	-	-	-	-	-
Funcion Auto-Off	-	-	-	-	-
PROGRAMAS ESPECIALES					
Ultrawash	-	-	-	-	-
Vapor FreshScent	-	-	-	-	-
Delicado	-	-	-	-	-
Lana Plus	-	-	-	-	-
Seda	-	-	-	-	-
Edredones	-	-	-	-	-
Rápido	-	-	-	-	-
Vapor antialergias	-	-	-	-	-
Sport	-	-	-	-	-
Outdoor	-	-	-	-	-
Denim	-	-	-	-	-
FUNCIONES					
Fácil plancha	-	-	-	-	-
Aclarado Extra	-	-	-	-	-
Inicio diferido	-	-	-	-	-
Antialergias	-	-	-	-	-
Pause&Add	-	-	-	-	-
SoftPlus	-	-	-	-	-
SISTEMA DE SEGURIDAD					
Seguridad niños	-	-	-	-	-
Sistema anti-desbordamiento	-	-	-	-	-
Aquacontrol	-	-	-	-	-
CONEXIÓN ELÉCTRICA					
Tensión, V	230	230	230	230	230
Frecuencia, Hz	50	50	50	50	50
Cable, m	1,8	1,8	1,8	1,8	1,8
Potencia, W	2200	2200	2200	2200	2200
PNC	914916003	914916004	914917002	914916406	914916407
EAN	7332543620340	7332543592876	7332543592883	7332543578863	7332543578870

Los modelos sin información en la ficha de la UE estarán disponibles en la web www.electrolux.es en el momento de su lanzamiento al mercado. Será enviado de manera física bajo petición a atención.cliente@electrolux.com.
- Si tiene / - No tiene 1) Clase de eficiencia energética, en una escala que abarca desde A+++ (más eficiente) a D (menos eficiente). 2) Consumo de energía anual basado en 220 ciclos de lavado normal para los programas de algodón a 60°C y 40°C con carga completa y con carga parcial, y del consumo de los modos de bajo consumo. El consumo real de energía depende de como se utilice el aparato. 3) Consumo de agua anual basado en 220 ciclos de lavado normal para los programas de algodón a 60°C y 40°C con carga completa y carga parcial. El consumo real de agua depende de como se utilice el aparato. 4) Clase de eficiencia de centrifugado en una escala de A (más eficiente) a G (menos eficiente). 5) Agua restante tras el centrifugado (en proporción al peso seco de la ropa). 6) Programas normales de lavado a los que se refiere la información de la etiqueta y la ficha, que son aptos para lavar tejidos de algodón de suciedad normal y que son los programas más eficientes en términos de consumo combinado de energía y agua.

Lavadoras

Carga Frontal



EW6F 4823 BB EW6F 4822 BB EW6F 4843 AB

Integrables



EW7F 3846 OF EW7F 4722 NF

Carga Frontal



EWF 1484 EOW EWF 1284 EOW EWF 1274 EOW

Ficha de producto de acuerdo con la norma (EU) N°106/2010

FICHA DE PRODUCTO UE			
Marca	Electrolux	Electrolux	Electrolux
Modelo	EW6F4823BB	EW6F4822BB	EW6F4843AB
Carga máxima, kg	8	8	8
Eficiencia energética	A+++	A+++	A+++
Etiqueta ecológica UE	-	-	-
Consumo energía Algodón 60°C carga completa, kWh	0,8	0,8	0,96
Consumo energía Algodón 60°C carga parcial, kWh	0,56	0,56	0,73
Consumo energía Algodón 40°C carga parcial, kWh	0,5	0,5	0,62
Consumo eléctrico modo Apagado/Sin apagar	0,3	0,3	0,48
Consumo agua anual (litros)	10400	10400	10400
Eficiencia de centrifugado	B	B	B
Centrifugado, r.p.m	1200	1200	1400
Humedad residual, %	53	53	52
Programas normales de lavado a los que se refiere la información	Algodón 60 completa y parcial, y algodón 40 parcial	Algodón 60 completa y parcial, y algodón 40 parcial	Algodón 60 completa y parcial, y algodón 40 parcial
Duración prog. Algodón 60°C carga completa, min	275	275	244
Duración prog. Algodón 60°C carga parcial, min	228	228	210
Duración prog. Algodón 40°C carga parcial, min	226	226	196
Duración del modo "Sin apagar", min	5	5	5
Potencia sonora Lavado, dB(A)	50	50	58
Potencia sonora Rotación, dB(A)	73	73	78
Instalación	Libre instalación	Libre instalación	Libre instalación
Color	Blanco	Blanco	Blanco
Alto x Ancho x Fondo, mm	850x600x520 (max. fondo 576)	850x600x520 (max. fondo 576)	850x600x520 (max. fondo 576)
PRESTACIONES			
Certificado Woolmark	Blue	Blue	Blue
Certificado Ariel/Lenor	-	-	-
TimeManager	-	-	-
Motor Inverter	Inverter	Inverter	Universal
UltraCare System	-	-	-
SteamCare System	-	-	-
SensiCare System	-	-	-
Display LCD	Medium LED	Medium LED	Medium LED
Dosificador detergente líquido	-	-	-
Funcion Auto-Off	-	-	-
PROGRAMAS ESPECIALES			
Ultrawash	-	-	-
Vapor FreshScent	-	-	-
Delicado	-	-	-
Lana Plus	-	-	-
Seda	-	-	-
Edredones	-	-	-
Rápido	-	-	-
Vapor antialergias	-	-	-
Sport	-	-	-
Outdoor	-	-	-
Denim	-	-	-
FUNCIONES			
Fácil plancha	-	-	-
Aclarado Extra	-	-	-
Inicio diferido	-	-	-
Antialergias	-	-	-
Pause&Add	-	-	-
SoftPlus	-	-	-
SISTEMA DE SEGURIDAD			
Seguridad niños	-	-	-
Sistema anti-desbordamiento	-	-	-
Aquacontrol	-	-	-
CONEXIÓN ELÉCTRICA			
Tensión, V	230	230	230
Frecuencia, Hz	50	50	50
Cable, m	1,8	1,8	1,8
Potencia, W	2200	2200	2200
PNC	914917415	914917416	914917417
EAN	7332543578931	7332543578948	7332543579525

FICHA DE PRODUCTO UE	
Marca	Electrolux
Modelo	EW7F3846OF
Carga máxima, kg	8
Eficiencia energética	0
Etiqueta ecológica UE	0
Consumo energía Algodón 60°C carga completa, kWh	0
Consumo energía Algodón 60°C carga parcial, kWh	0
Consumo energía Algodón 40°C carga parcial, kWh	0
Consumo eléctrico modo "Apagado", W	0
Consumo eléctrico modo "Sin Apagar", W	0
Consumo agua anual ⁵ (litros)	9200
Eficiencia de centrifugado ⁴	0
Centrifugado, r.p.m	0
Humedad Residual ⁵ , %	0
Programas normales de lavado a los que se refiere la información	Algodón 60 completa y parcial, y algodón 40 parcial
Duración prog. Algodón 60°C carga completa, min	191
Duración prog. Algodón 60°C carga parcial, min	0
Duración prog. Algodón 40°C carga parcial, min	0
Duración del modo "Sin Apagar", min	0
Potencia sonora Lavado, dB(A)	0
Potencia sonora Rotación, dB(A)	0
Instalación	Integración
Color	Blanco
Alto x Ancho x Fondo, mm	819x596x540x553
PRESTACIONES	
Certificado Woolmark	Blue
Certificado Ariel/Lenor	-
TimeManager	-
Motor Inverter	-
UltraCare System	-
SteamCare System	-
SensiCare System	-
Display LCD	Big LED
Dosificador detergente líquido	-
Funcion Auto-Off	-
PROGRAMAS ESPECIALES	
Ultrawash	-
Vapor FreshScent	-
Delicado	-
Lana Plus	-
Seda	-
Edredones	-
Rápido	-
Vapor antialergias	-
Sport	-
Outdoor	-
Denim	-
FUNCIONES	
Fácil plancha	-
Aclarado Extra	-
Inicio diferido	-
Antialergias	-
Pause&Add	-
SoftPlus	-
SISTEMA DE SEGURIDAD	
Seguridad niños	-
Sistema anti-desbordamiento	-
Aquacontrol	-
CONEXIÓN ELÉCTRICA	
Tensión, V	230
Frecuencia, Hz	50
Cable, m	1,5
Potencia, W	2050
PNC	914580008
EAN	7332543635290

FICHA DE PRODUCTO UE			
Marca	Electrolux	Electrolux	Electrolux
Modelo	EWF1484EOW	EWF1284EOW	EWF1274EOW
Carga máxima, kg	8	8	7
Eficiencia energética ¹	A+++	A+++	A+++
Etiqueta ecológica UE	-	-	-
Consumo energía Algodón 60°C carga completa, kWh	0,96	0,96	0,92
Consumo energía Algodón 60°C carga parcial, kWh	0,73	0,73	0,68
Consumo energía Algodón 40°C carga parcial, kWh	0,62	0,62	0,59
Consumo eléctrico modo "Apagado", W	0,48	0,48	0,48
Consumo eléctrico modo "Sin Apagar", W	0,48	0,48	0,48
Consumo agua anual ⁵ (litros)	9999	9999	9499
Eficiencia de centrifugado ⁴	B	B	B
Centrifugado, r.p.m	1400	1200	1200
Humedad Residual ⁵ , %	52	53	53
Programas normales de lavado a los que se refiere la información	algodón 60°C y algodón 40 °C	algodón 60°C y algodón 40 °C	algodón 60°C y algodón 40 °C
Duración prog. Algodón 60°C carga completa, min	244	244	250
Duración prog. Algodón 60°C carga parcial, min.	210	210	204
Duración prog. Algodón 40°C carga parcial, min.	196	196	189
Duración del modo "Sin Apagar", min.	5	5	5
Potencia sonora IEC 704-3, dB(A) re1pW	78	79	79
Instalación	Free Standing	Free Standing	Free Standing
Color	Blanca	Blanca	Blanca
Alto x Ancho x Fondo, mm	850 x 600 x 559-578	850 x 600 x 559-578	850 x 600 x 559-578
PRESTACIONES			
Certificado Woolmark	-	-	-
TimeManager	TimeCare	TimeCare	TimeCare
Motor Inverter	Universal	Universal	Universal
Control automático de carga	-	-	-
Display LED	BF digit display	BF digit display	BF digit display
Dosificador detergente líquido	-	-	-
Funcion Auto-Off	-	-	-
PROGRAMAS ESPECIALES			
Vapor	-	-	-
Rápido	-	-	-
Algodón ECO	-	-	-
Delicados/lana	-	-	-
5 Camisas 30'	-	-	-
Lavado a mano	-	-	-
Grandes prendas	-	-	-
Vaqueros	-	-	-
FUNCIONES			
Fácil plancha / aclarado Extra	-	-	-
Inicio diferido	-	-	-
MyFavoritePlus	-	-	-
SISTEMA DE SEGURIDAD			
seguridad niños	-	-	-
Aquacontrol /Antifugas / Antiespuma	-/-/-	-/-/-	-/-/-
Aquacontrol /Antifugas / Antiespuma	Standard cold	Standard cold	Standard cold
Antifugas	Electronic pressostat	Electronic pressostat	Electronic pressostat
Antiespuma	Anti-foam system	Anti-foam system	Anti-foam system
CONEXIÓN ELÉCTRICA			
Tensión, V	230	230	230
Frecuencia, Hz	50	50	50
Cable, m	1,8	1,8	1,8
Potencia, W	2200	2200	2200
PNC	914912317	914912318	914912421
EAN	7332543432660	7332543432677	7332543432691

Los modelos sin información en la ficha de la UE estarán disponibles en la web www.electrolux.es en el momento de su lanzamiento al mercado. Será enviado de manera física bajo petición a atención.cliente@electrolux.com.

- Si tiene / - No tiene 1) Clase de eficiencia energética, en una escala que abarca desde A+++ (mas eficiente) a D (menos eficiente). 2) Consumo de energía anual basado en 220 ciclos de lavado normal para los programas de algodón a 60°C y 40°C con carga completa y con carga parcial, y del consumo de los modos de bajo consumo. El consumo real de energía depende de como se utilice el aparato. 3) Consumo de agua anual basado en 220 ciclos de lavado normal para los programas de algodón a 60°C y 40°C con carga completa y carga parcial. El consumo real de agua depende de como se utilice el aparato. 4) Clase de eficiencia de centrifugado en una escala de A (mas eficiente) a G (menos eficiente). 5) Agua restante tras el centrifugado (en proporción al peso seco de la ropa). 6) Programas normales de lavado a los que se refiere la información de la etiqueta y la ficha, que son aptos para lavar tejidos de algodón de suciedad normal y que son los programas mas eficientes en términos de consumo combinado de energía y agua.

Los modelos sin información en la ficha de la UE estarán disponibles en la web www.electrolux.es en el momento de su lanzamiento al mercado. Será enviado de manera física bajo petición a atención.cliente@electrolux.com.

- Si tiene / - No tiene 1) Clase de eficiencia energética, en una escala que abarca desde A+++ (mas eficiente) a D (menos eficiente). 2) Consumo de energía anual basado en 220 ciclos de lavado normal para los programas de algodón a 60°C y 40°C con carga completa y con carga parcial, y del consumo de los modos de bajo consumo. El consumo real de energía depende de como se utilice el aparato. 3) Consumo de agua anual basado en 220 ciclos de lavado normal para los programas de algodón a 60°C y 40°C con carga completa y carga parcial. El consumo real de agua depende de como se utilice el aparato. 4) Clase de eficiencia de centrifugado en una escala de A (mas eficiente) a G (menos eficiente). 5) Agua restante tras el centrifugado (en proporción al peso seco de la ropa). 6) Programas normales de lavado a los que se refiere la información de la etiqueta y la ficha, que son aptos para lavar tejidos de algodón de suciedad normal y que son los programas mas eficientes en términos de consumo combinado de energía y agua.

Lavasecadoras

Carga Frontal



EW7W 3964 LB EW7W 4862 LB

Integración



EW7W 3866 OF

Ficha de producto de acuerdo con la norma (EU) N°96/60/EC

FICHA DE PRODUCTO UE			
Marca	Electrolux	Electrolux	Electrolux
Modelo	EW7W3964LB	EW7W4862LB	EW7W3866OF
Eficiencia energética ¹	A	A	A
Etiqueta ecológica UE	-	-	-
Consumo energía lavado + centrifugado + secado, kWh	6,06	5,44	0
Consumo energía lavado + centrifugado, kWh	0,85	0,9	0
Eficacia energética sin lavado ²	A	A	A
Humedad Residual ³ , %	44	44	0
Centrifugado, r.p.m	1600	1600	1600
Carga máxima lavado, Kg	9	8	8
Carga máxima secado, Kg	6	6	4
Consumo agua lavado + centrifugado + secado, L	99	99	0
Consumo agua lavado + centrifugado, L	99	99	0
Potencia sonora Lavado , dB(A) relpW	51	51	0
Potencia sonora Centrifugado , dB(A) relpW	77	77	0
Potencia sonora Secado , dB(A) relpW	60	60	0
Consumo energético anual lavado + centrifugado, kWh	170	180	0
Instalación	Free_Standing	Free_Standing	Built_In
DIMENSIONES			
Alto, mm	850	850	819
Ancho, mm	600	600	596
Fondo, mm	631	631	540
Fondo total, mm	660	660	544
CARACTERÍSTICAS			
Color	White	White	White
Protex	Protex	Protex	Protex
Display LCD	Medium Led High	Small LED	Medium Led High
SensiCare	-	-	-
Certificado Woolmark	WOOLMARK BLUE WASH&DRY	WOOLMARK BLUE WASH&DRY	WOOLMARK BLUE WASH&DRY
Motor Inverter	Inverter	Inverter	Inverter
Tecnología de secado	Condensación	Condensación	Condensación
Compartimentos cajón	3	3	3
Dosificador detergente líquido	-	-	-
PROGRAMAS ESPECIALES			
NonStop: sin parar	1h/kg	1h/kg	1h/kg
Vapor FreshScent	-	-	-
Lana	-	-	-
Delicados/lana	-	-	-
Antialérgico	-	-	-
Outdoor	-	-	-
FUNCIONES			
Secado Automático AutoDry	-	-	-
TimeManager	-	-	-
Pré-lavado	-	-	-
Inicio diferido	-	-	-
Manchas	-	-	-
SEGURIDAD			
Seguridad niños	-	-	-
Aquacontrol	-	-	-
CONEXIÓN ELÉCTRICA			
Tensión, V	230	230	230
Frecuencia, Hz	50	50	50
Cable, m	1,8	1,8	1,5
Potencia, W	2200	2200	2050
PNC	914600713	914600714	914606403
EAN	7332543607877	7332543607884	7332543634194

Los modelos sin información en la ficha de la UE estarán disponibles en la web www.electrolux.es en el momento de su lanzamiento al mercado. Será enviado de manera física bajo petición a atencion.cliente@electrolux.com.

- Si tiene / - No tiene 1) Clase de eficiencia energética, en una escala que abarca desde A+++ (mas eficiente) a D (menos eficiente). 2) Consumo de energía anual basado en 220 ciclos de lavado normal para los programas de algodón a 60°C y 40°C con carga completa y con carga parcial, y del consumo de los modos de bajo consumo. El consumo real de energía depende de como se utilice el aparato. 3) Consumo de agua anual basado en 220 ciclos de lavado normal para los programas de algodón a 60°C y 40°C con carga completa y carga parcial. El consumo real de agua depende de como se utilice el aparato. 4) Clase de eficiencia de centrifugado en una escala de A (mas eficiente) a G (menos eficiente). 5) Agua restante tras el centrifugado (en proporción al peso seco de la ropa). 6) Programas normales de lavado a los que se refiere la información de la etiqueta y la ficha, que son aptos para lavar tejidos de algodón de suciedad normal y que son los programas mas eficientes en términos de consumo combinado de energía y agua.

Lavadoras carga superior

Carga superior



EWT 1276 ELW EWT 1274 ELW EWT 1264 IKW EWT 1064 IDW

Ficha de producto de acuerdo con la norma (EU) N°106/2010

FICHA DE PRODUCTO UE				
Marca	Electrolux	Electrolux	Electrolux	Electrolux
Modelo	EWT1276ELW	EWT1274ELW	EWT1264IKW	EWT1064IDW
Carga máxima, kg	7	7	6	6
Eficiencia energética ¹	A+++	A+++	A+++	A++
Etiqueta ecológica UE	-	-	-	-
Consumo energía Algodón 60°C carga completa, kWh	0,95	0,95	0,79	0,96
Consumo energía Algodón 60°C carga parcial, kWh	-	-	-	-
Consumo energía Algodón 40°C carga parcial, kWh	0,59	0,59	0,48	0,5
Consumo eléctrico modo "Apagado", W	0,48	0,48	0,48	0,48
Consumo eléctrico modo "Sin Apagar", W	0,48	0,48	0,48	0,48
Consumo agua anual ³ (litros)	9990	9990	8990	8990
Eficacia de centrifugado ⁴	B	B	B	C
Centrifugado, r.p.m	1200	1200	1200	1000
Humedad Residual ⁵ , %	53	53	53	60
Programas normales de lavado a los que se refiere la información	Algodón 60°C y algodón 40°C	Algodón 60°C y algodón 40°C	Algodón 60°C y algodón 40°C	Algodón 60°C y algodón 40°C
Duración prog. Algodón 60°C carga completa, min	255	255	248	240
Duración prog. Algodón 60°C carga parcial, min.	188	188	174	149
Duración prog. Algodón 40°C carga parcial, min.	187	187	169	136
Duración del modo "Sin Apagar", min.	5	5	5	5
Potencia sonora IEC 704-3 , dB(A) relpW	76	76	76	-
Instalación	Free Standing	Free Standing	Free Standing	Free Standing
Color	Blanco	Blanco	Blanco	Blanco
Alto x Ancho x Fondo, mm	890x400x600-600	890x400x600-601	890x400x600-602	890x400x600-603
PRESTACIONES				
Certificado Woolmark	-	-	-	-
TimeManager	-	-	-	-
Motor Inverter	Universal	Universal	Universal	Universal
Display LCD	-	LED	LED	LED
Dosificador detergente líquido	-	-	-	-
Funcion Auto-Off	-	-	-	-
PROGRAMAS ESPECIALES				
Vapor	-	-	-	-
Rápido	-	-	-	-
Algodón ECO	-	-	-	-
Delicados/lana	-	-	-	-
5 Camisas 30'	-	-	-	-
Lavado a mano	-	-	-	-
Grandes prendas	-	-	-	-
Vaqueros	-	-	-	-
FUNCIONES				
Fácil plancha / aclarado Extra	-	-	-	-
Inicio diferido	-	-	-	-
MyFavoritePlus	-	-	-	-
SISTEMA DE SEGURIDAD				
Seguridad niños	-	-	-	-
Aquacontrol /Antifugas / Antiespuma	././.	././.	././.	././.
Aquacontrol /Antifugas / Antiespuma	Standard cold Pressostat	Standard cold Pressostat	Standard cold Pressostat	Standard cold Pressostat
Antifugas	-	-	-	-
Antiespuma	Anti-foam system	Anti-foam system	Anti-foam system	Anti-foam system
CONEXIÓN ELÉCTRICA				
Tensión, V	230	230	230	230
Frecuencia, Hz	50	50	50	50
Cable, m	1,65	1,65	1,65	1,65
Potencia, W	2200	2200	2200	2200
PNC	913102301	913102430	913104423	913104422
EAN	7332543287949	7332543511808	7332543521289	7332543521272

Los modelos sin información en la ficha de la UE estarán disponibles en la web www.electrolux.es en el momento de su lanzamiento al mercado. Será enviado de manera física bajo petición a atencion.cliente@electrolux.com.

- Si tiene / - No tiene 1) Clase de eficiencia energética, en una escala que abarca desde A+++ (mas eficiente) a D (menos eficiente). 2) Consumo de energía anual basado en 220 ciclos de lavado normal para los programas de algodón a 60°C y 40°C con carga completa y con carga parcial, y del consumo de los modos de bajo consumo. El consumo real de energía depende de como se utilice el aparato. 3) Consumo de agua anual basado en 220 ciclos de lavado normal para los programas de algodón a 60°C y 40°C con carga completa y carga parcial. El consumo real de agua depende de como se utilice el aparato. 4) Clase de eficiencia de centrifugado en una escala de A (mas eficiente) a G (menos eficiente). 5) Agua restante tras el centrifugado (en proporción al peso seco de la ropa). 6) Programas normales de lavado a los que se refiere la información de la etiqueta y la ficha, que son aptos para lavar tejidos de algodón de suciedad normal y que son los programas mas eficientes en términos de consumo combinado de energía y agua.

Secadoras

Carga Frontal



EW9H 3866 MB EW8H 2966 IR EW8H 4964 IB EW8H 4864 IB EW8H 4851 IB

Ficha de producto de acuerdo con la norma (EU) N° 392/2012

FICHA DE PRODUCTO UE	Electrolux EW9H3866MB	Electrolux EW8H2966IR	Electrolux EW8H4964IB	Electrolux EW8H4864IB	Electrolux EW8H4851IB
Marca	Electrolux	Electrolux	Electrolux	Electrolux	Electrolux
Modelo	EW9H3866MB	EW8H2966IR	EW8H4964IB	EW8H4864IB	EW8H4851IB
Carga máxima, kg	8	9	9	8	8
Tipo de secadora	Heat pump	Heat pump	Heat pump	Heat pump	Heat pump
Clasificación energética	A+++	A++	A++	A++	A++
Consumo energético anual, kWh/año (1)	-	-	259	-	-
Etiqueta ecológica UE	-	-	-	-	-
Consumo energía Algodón normal carga completa, kWh	1,47	2,21	2,21	1,99	1,99
Consumo energía Algodón normal carga parcial, kWh	0,83	1,16	1,7	1,07	1,07
Consumo eléctrico modo "Apagado", W (2)	0,05	0,13	0,13	0,13	0,13
Consumo eléctrico modo "Sin apagar", W (2)	0,05	0,13	0,13	0,13	0,13
Duración del modo "Sin apagar", min	10	10	10	10	10
Programas normales de secado a los que se refiere la información	Algodón normal carga completa y parcial	Algodón normal carga completa y parcial	Algodón normal carga completa y parcial	Algodón normal carga completa y parcial	Algodón normal carga completa y parcial
Duración prog. Algodón carga completa, min	173	185	185	154	154
Duración prog. Algodón carga parcial, min	105	103	103	89	89
Duración ponderada prog. carga completa y parcial, min	-	-	138	-	-
Clasificación energética condensación	B	B	B	B	B
Media de la eficiencia condensación algodón a carga completa, %	86	81	81	82	82
Media de la eficiencia condensación algodón a carga parcial, %	86	81	81	82	82
Eficiencia condensación ponderada algodón a carga completa y carga parcial, %	86	81	81	82	82
Potencia sonora dB(A) SPINNING NOISE	65	65	65	66	66
Instalación	Libre instalación	Libre instalación	Libre instalación	Libre instalación	Libre instalación
Color	Blanco	Blanco	Blanco	Blanco	Blanco
Alto x Ancho x Fondo, mm	850x600x600 (max. fondo 630)	850x600x600 (max. fondo 630)	850x600x600 (max. fondo 665)	850x600x600 (max. fondo 630)	850x600x600 (max. fondo 630)
PRESTACIONES					
Certificado Woolmark Lana	Blue	Blue	Blue	Blue	Blue
Motor Inverter	Inverter	Inverter	Inverter	Inverter	Inverter
CycloneCare System	-	-	No	-	-
DelicateCare System	-	-	-	-	-
GentleCare System	-	-	-	-	-
SensiSare System	-	-	-	-	-
Iluminación del tambor	-	-	-	-	-
Puerta reversible	-	-	-	-	-
Display	Big LED	Big LED	Medium LED	Medium LED	Medium LED
EcoFlow Filter System	-	-	-	-	-
PROGRAMAS ESPECIALES					
Bedlinen XL/Mixed XL	-	-	-	-	-
Programas automáticos	-	-	-	-	-
Refrescar	-	-	-	-	-
Delicados	-	-	-	-	-
Lana	-	-	-	-	-
Seda	-	-	-	-	-
Outdoor	-	-	-	-	-
Denim	-	-	-	-	-
FUNCIONES					
Reverse Action	-	-	-	-	-
Extra Silent	-	-	-	-	-
Anti-arrugas	-	-	-	-	-
Inicio diferido	-	-	-	-	-
Pause&Add	-	-	-	-	-
CONEXION ELÉCTRICA					
Tensión, V	230	230	230	230	230
Frecuencia, Hz	50	50	50	50	50
Cable, m	1,45	1,45	1,45	1,45	1,45
Potencia, W	700	900	900	900	900
PNC	916098182	916098183	916098336	916098189	916098190
EAN	7332543556984	7332543556991	7332543587070	7332543557011	7332543557059

Los modelos sin información en la ficha de la UE estarán disponibles en la web www.electrolux.es en el momento de su lanzamiento al mercado. Será enviado de manera física bajo petición a atencion.cliente@electrolux.com.

- Si tiene / - No tiene 1) Clase de eficiencia energética, en una escala que abarca desde A+++ (mas eficiente) a D (menos eficiente). 2) Consumo de energía anual basado en 220 ciclos de lavado normal para los programas de algodón a 60°C y 40°C con carga completa y con carga parcial, y del consumo de los modos de bajo consumo. El consumo real de energía depende de como se utilice el aparato. 3) Consumo de agua anual basado en 220 ciclos de lavado normal para los programas de algodón a 60°C y 40°C con carga completa y carga parcial. El consumo real de agua depende de como se utilice el aparato. 4) Clase de eficiencia de centrifugado en una escala de A (mas eficiente) a G (menos eficiente). 5) Agua restante tras el centrifugado (en proporción al peso seco de la ropa). 6) Programas normales de lavado a los que se refiere la información de la etiqueta y la ficha, que son aptos para lavar tejidos de algodón de suciedad normal y que son los programas mas eficientes en términos de consumo combinado de energía y agua.

Carga Frontal Condensación



EDC 2086 PDW EDP 2074 PDW

FICHA DE PRODUCTO UE	Electrolux EDC2086PDW	Electrolux EDP2074PDW
Marca	Electrolux	Electrolux
Modelo	EDC2086PDW	EDP2074PDW
Capacidad de carga, kg	8.0	7.0
Tipo de secadora	Condensación	Condensación
Clasificación energética	B	B
Consumo energético anual, kWh/año	-	-
Automática	-	-
Etiqueta ecológica UE	-	-
Consumo energía Algodón normal carga completa, kWh	4,79	4,29
Consumo energía Algodón normal carga parcial, kWh	2,48	2,26
Consumo eléctrico modo "Apagado"2, W	0,5	0,41
Consumo eléctrico modo "Sin Apagar"2, W	0,5	0,41
Duración del modo "Sin Apagar", min.	10	10
Programa secado normal al cuál se refiere la información 3	Algodón seco para guardar	Algodón seco para guardar
Duración del programa Algodón carga completa, min	-	-
Duración del programa Algodón carga parcial, min	134	124
Duración ponderada programa a carga completa y carga parcial2, min	72	68
Clasificación energética condensación4	A	A
Media de la eficiencia condensación Algodón a carga completa, %	-	-
Media de la eficiencia condensación Algodón a carga parcial, %	-	-
Eficiencia condensación ponderada Algodón a carga completa y carga parcial, %	-	-
Potencia sonora dB(A) relpW	64	65
Instalación	Libre instalación	Libre instalación
PRESTACIONES		
Certificado Woolmark lana	-	-
Color	Blanco	Blanco
Motor Inverter	-	-
Iluminación del tambor	-	-
Puerta reversible	-	-
Display	LED	Digital
PROGRAMAS ESPECIALES		
Fácil plancha	-	-
Refrescar	-	-
Rápido 2 kg	-	-
Delicados	-	-
Deportes	-	-
Lana	-	-
Seda/Lencería	-	-
FUNCIONES		
Inicio diferido	-	-
Antiarrugas	-	-
MyFavorite	-	-
Reverse+	-	-
Tiempo	-	-
Vapor	-	-
CONEXION ELÉCTRICA		
Tensión, V	230	230
Frecuencia, Hz	50	50
Cable, m	1,45	1,45
Potencia, W	2800	2800
PNC	916096920	916096924
EAN	7332543204335	7332543204373

Los modelos sin información en la ficha de la UE estarán disponibles en la web www.electrolux.es en el momento de su lanzamiento al mercado. Será enviado de manera física bajo petición a atencion.cliente@electrolux.com.

- Si tiene / - No tiene 1) Clase de eficiencia energética, en una escala que abarca desde A+++ (mas eficiente) a D (menos eficiente). 2) Consumo de energía anual basado en 220 ciclos de lavado normal para los programas de algodón a 60°C y 40°C con carga completa y con carga parcial, y del consumo de los modos de bajo consumo. El consumo real de energía depende de como se utilice el aparato. 3) Consumo de agua anual basado en 220 ciclos de lavado normal para los programas de algodón a 60°C y 40°C con carga completa y carga parcial. El consumo real de agua depende de como se utilice el aparato. 4) Clase de eficiencia de centrifugado en una escala de A (mas eficiente) a G (menos eficiente). 5) Agua restante tras el centrifugado (en proporción al peso seco de la ropa). 6) Programas normales de lavado a los que se refiere la información de la etiqueta y la ficha, que son aptos para lavar tejidos de algodón de suciedad normal y que son los programas mas eficientes en términos de consumo combinado de energía y agua.